

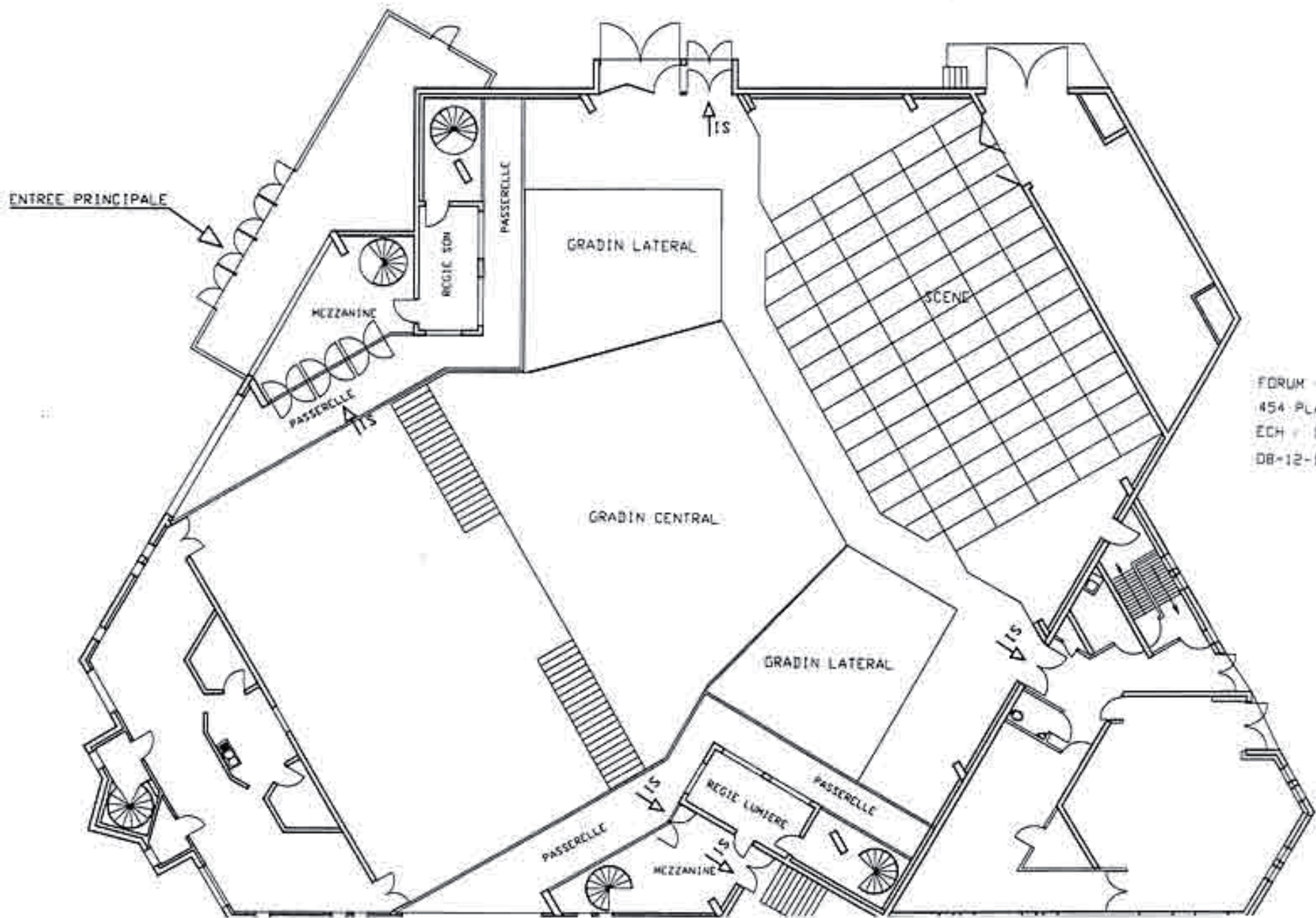
FICHE TECHNIQUE

Forum de Flers

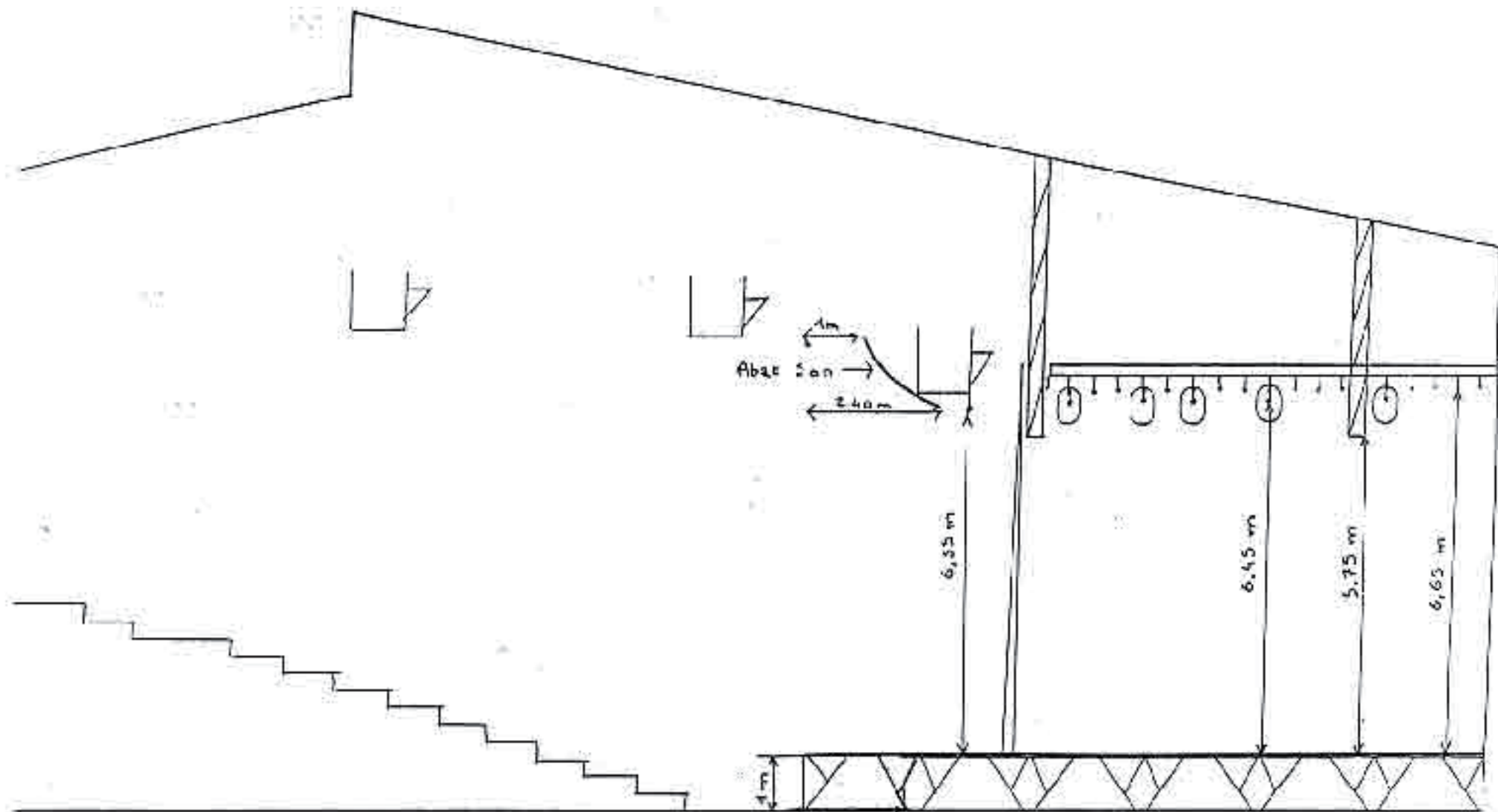
scène nationale

Alençon Flers Mortagne

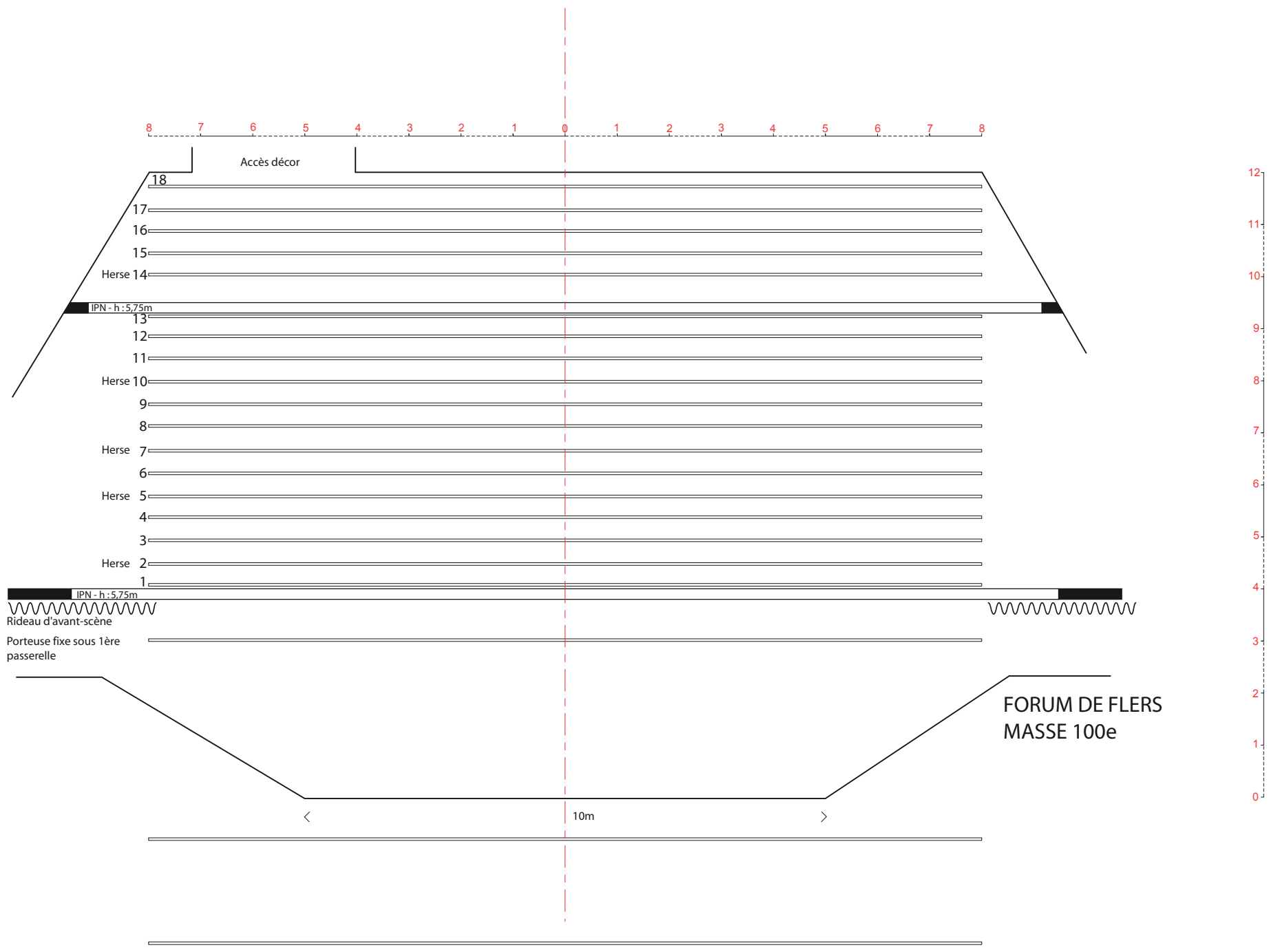
61



FORUM - FLEF
 454 PLACES
 ECH : 1/7
 DB-12-1997



FORUM DE FLERS
 COUPE
 1/100^e



- 1 PUPITRE à mémoires –AVAB PRESTO 100 Circuits
- 60 Circuits de 3 KW RJ Digi IV
- 12 Circuits de 5 KW RVE
- 50 PROJECTEURS PLAN CONVEXE 1000 W JULIAT
- 16 PROJECTEURS PLAN CONVEXE 1000W ADB C 101
- 10 PROJECTEURS FRESNEL 2000 W SCENILUX
- 8 PROJECTEURS ADB 2000W
- 4 PROJECTEURS DECOUPE 714SX
- 4 PROJECTEURS DECOUPE LONGUE 2000W (levron)
- 8 PROJECTEURS DECOUPE COURTE 1000 W (levron)
- 6 PROJECTEURS DECOUPE LONGUE 1000 W (levron)
- 11 PROJECTEURS DECOUPE ADB DW 105
- 20 PROJECTEURS CYCLIODE - 1000 W
- 50 PROJECTEURS PAR 64 - 1000 W 220V
- 6 PROJECTEURS BASSE TENSION 250 W
- 18 PORTE GOBOS
- 4 IRIS
- 6 NEGRES COUPE FLUX
- 6 PIEDS A CREMAILLERE hauteur 4 m
- 6 BARRE TRANSVERSALE - 8 projecteurs

FACADE

Système NEXO GEO D

CONSOLE

- Allen et Heath GL 3000 824
- 24 Entrées, 4 sous-groupes, 4 auxiliaires et 2 généraux

PERIPHERIQUES

- 1 Lecteur cassette - SONY TCWE 305
- 2 Lecteur CD TASCAM CD-01UPro
- 1 Lecteur CD TEAC CDP 1100
- 1 Lecteur enregistreur Mini disc TEAC
- 1 Multi effets - YAMAHA SPX 990
- 1 Egaliseur - XTA GQ600 2x30 bandes
- 2 Egaliseurs BSS OPALE
- 1 Magnétophone REVOX B77 MK11 19/38
- 1 Multigate Behringer Quad X R1400
- 1 Multicom Pro Behringer MDX 4400

MICROS

- 2 HF main diversity SM58 - SHURE ETV 58D
- 2 HF cravate diversity - SHURE ETPD
- 9 SM 58 Shure
- 3 MD 421 Sennheiser
- 2 MD 431 U Sennheiser
- 3 SM 57 Shure
- 2 Beta 57 Shure
- 1 D 112 AKG
- 2 Neumann KM 184
- 2 SE 300 B AKG capsule CK 91
- 2 AKG 535 EB
- 4 boîtes direct BSS
- 2 boîtes direct passives SCV
- 13 grands pieds perchette
- 4 petits pieds perchette
- 2 barres couplage stéréo

INTERPHONE

- Intercoms AXXENT - 3 postes
- 16 PENDRILLONS I : 1,50 m
- 5 FRISES h : 1,10 m
- 2 FRISES h : 1,75 m
- 1 FOND DE SCENE en 2 parties sur patience manuelle mobile
- 1 RIDEAU DE SCENE sur patience manuelle fixe

MACHINERIE

- 18 PORTEUSES SUR TREUIL ELECTRIQUE
- dont 5 herses équipées chacune de 12 prises 16 A

AUTRES

- 6 NEXO PS 15 + amplification
- 4 NEXO MSI C3
- Amplis QSC MX 2000 A
- CROWN MT 2400
- 4 NEXO PS10
- Amplis CHEVIN Q6 4 directions

CONTACT

directeur technique : Jean-Pierre Legros

tél. : 02 33 29 02 29

mail : jplegros@scenenationale61.fr

Siège social : Théâtre d'Alençon

2 avenue Basingstoke

61000 Alençon