



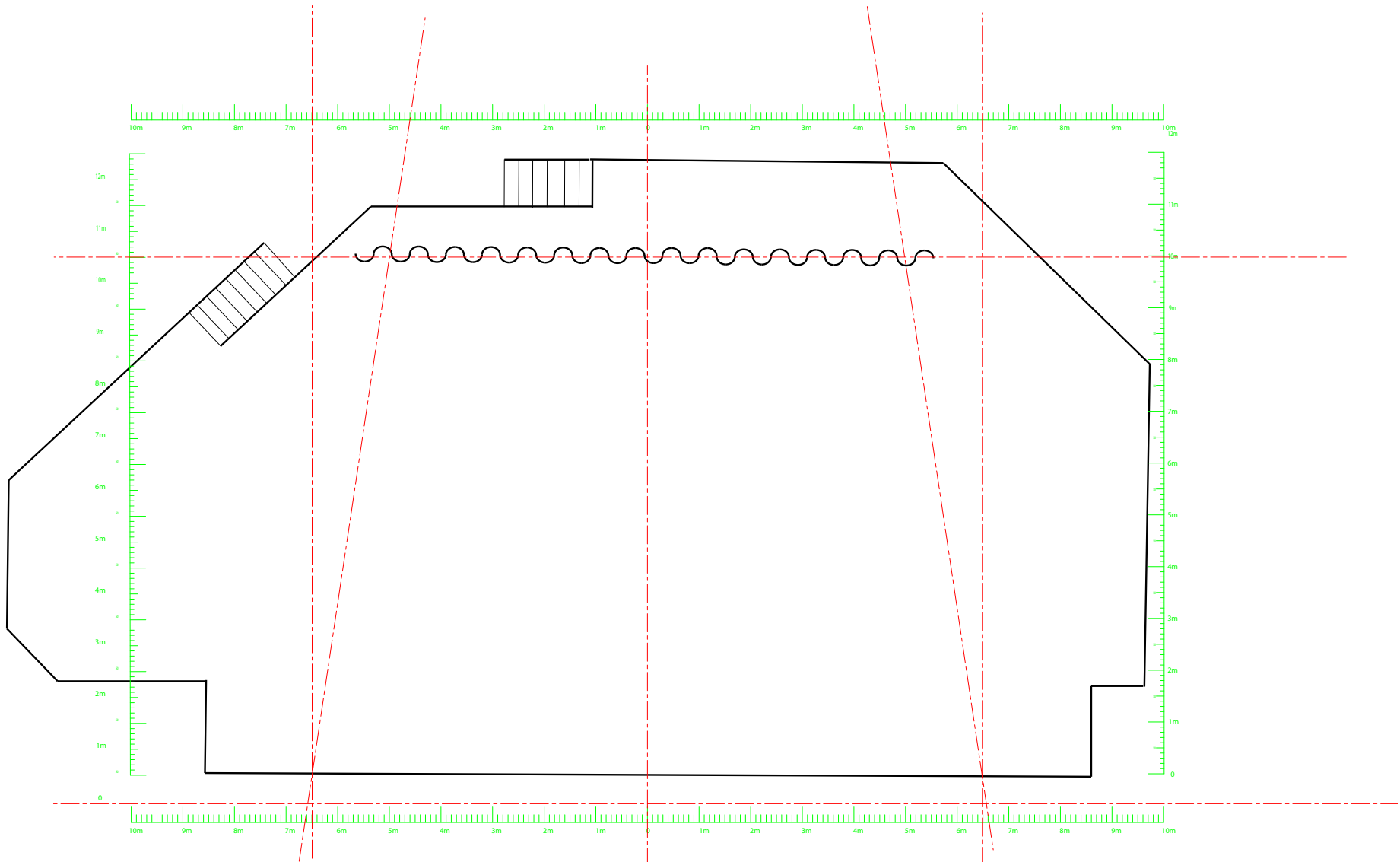
# FICHE TECHNIQUE

théâtre d'Alençon

scène nationale

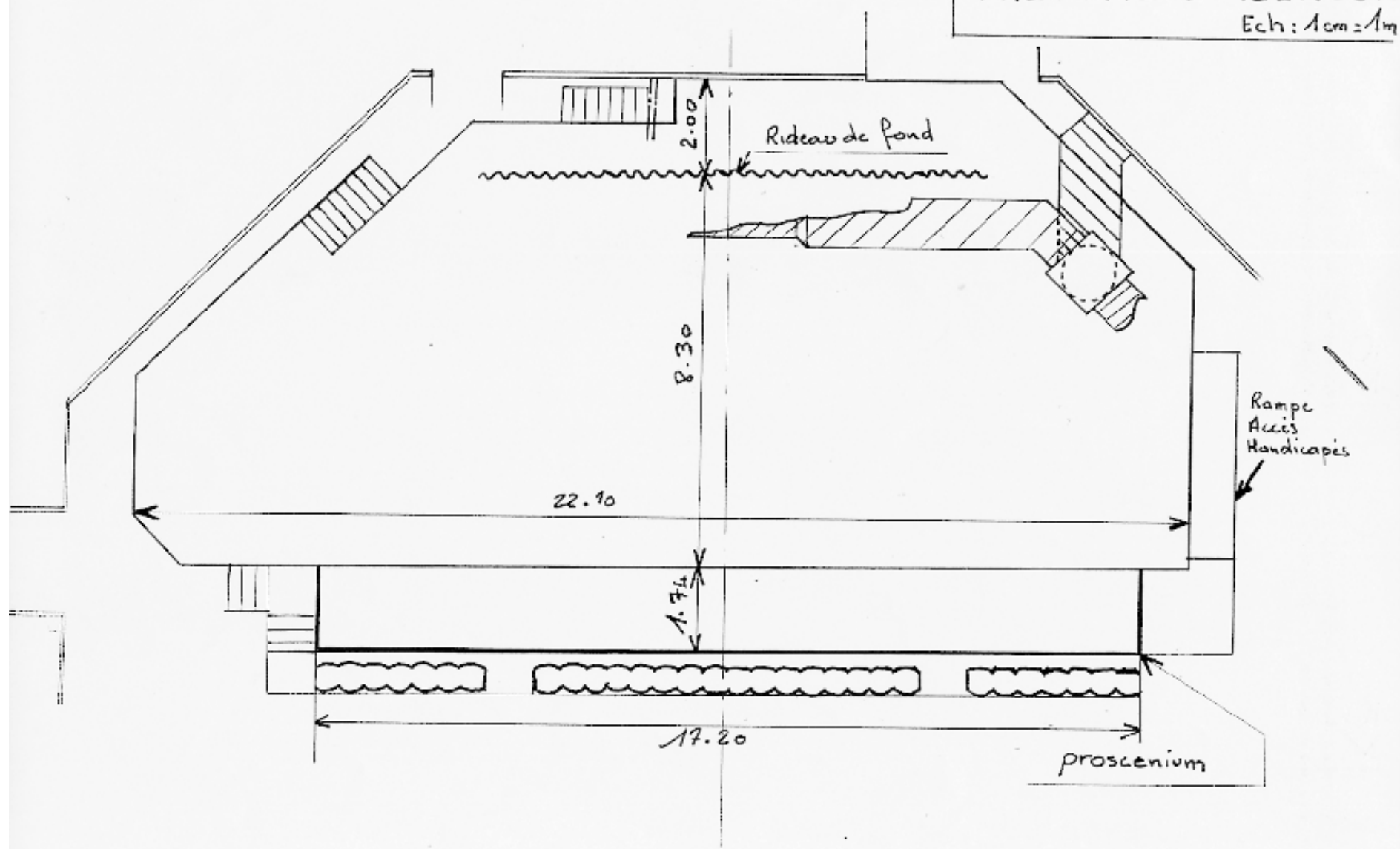
Alençon Fiers Mortagne

61



**plan standard**

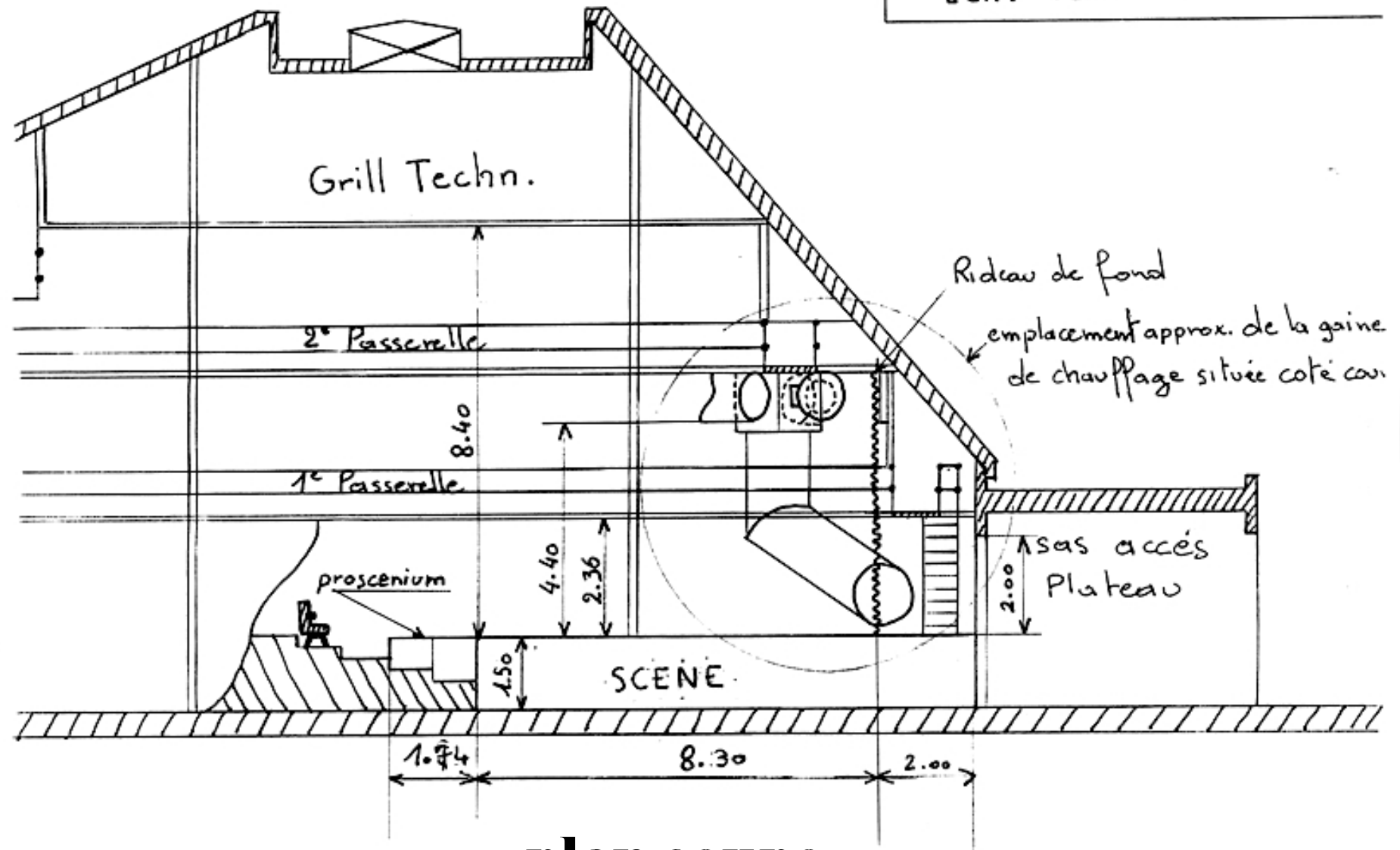
THEATRE D'ALENCON  
Ech: 1cm = 1m



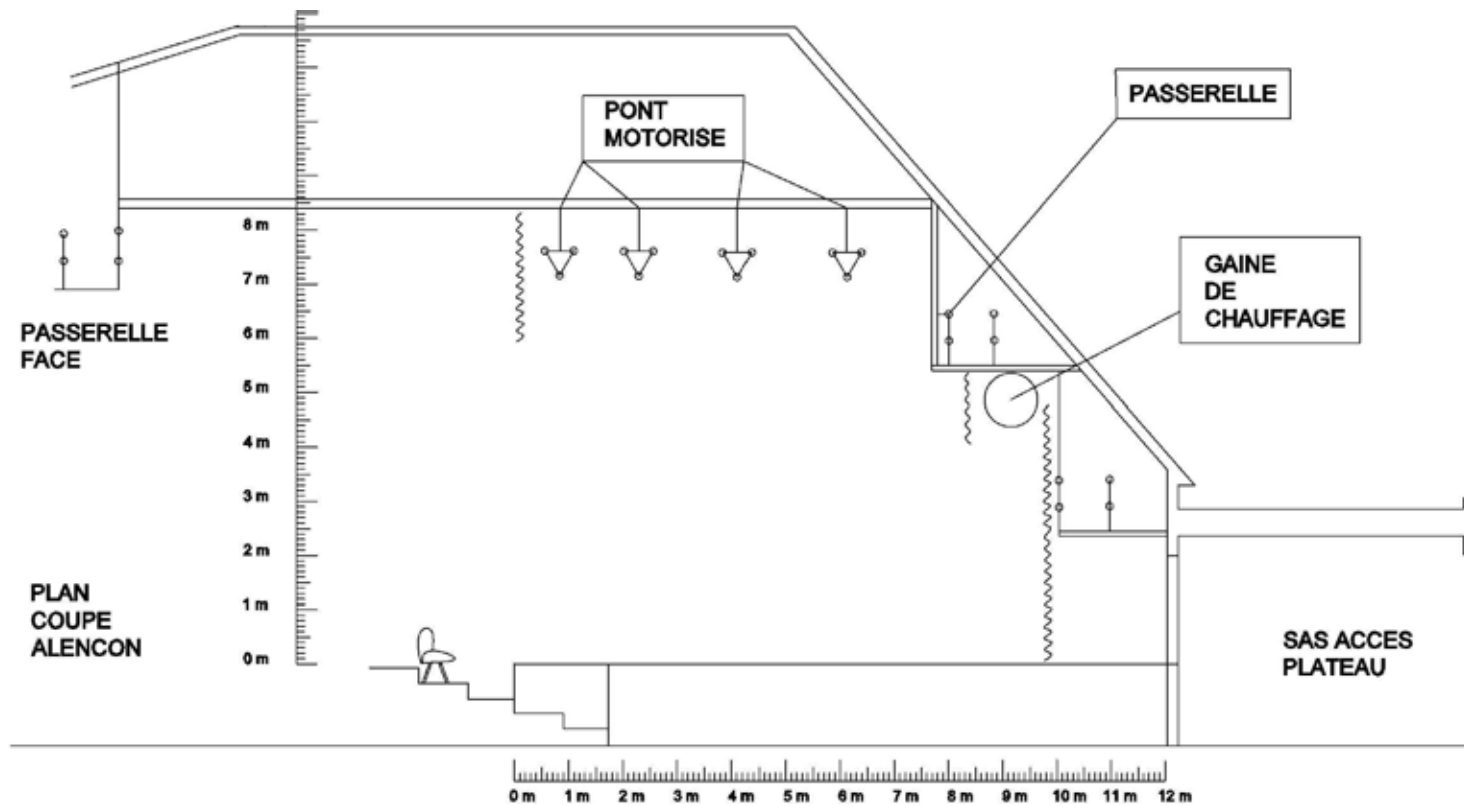
**vue de dessus**

# THEATRE D'ALENCON

Ech: 1cm = 1m



**plan coupe**



**plan coupe**

1 pupitre AVAB EXPERT JUNIOR  
1 pupitre AVAB PRESTO 160 circuits  
1 transcodeur AVAB DMX

81 circuits :

- 48 circuits de 3 KW ADB EURORACK
- 30 circuits Digibloc JULIAT de 3,5 KW
- 3 circuits Digi IV JULIAT de 5 KW

2 projecteurs 5000 W ADB SH 50

22 projecteurs épiscopes 1000 W FL 1000  
10 projecteurs halogène 1000 W FL 1000

14 projecteurs PC 1000 W JULIAT 310 SH  
10 projecteurs PC 1000 W JULIAT 310 HPC  
30 projecteurs PC 1000 W ADB C 101

8 projecteurs PC 2000 W ADB C 201

12 cycliodes ADB ACP 1001

2 projecteurs basse tension 250 W JULIAT 843

2 projecteurs découpes 1000 W JULIAT 611 8°/14°  
2 projecteurs découpes 1000 W JULIAT 613 53°

6 projecteurs découpes 1000 W JULIAT 613 SX  
14 projecteurs découpes 1000 W JULIAT 614 S 16°/41°  
6 projecteurs découpes 1000 W ADB DW 104 15°/42°  
10 projecteurs découpes 1000 W JULIAT 614 SX 16°/35°  
6 projecteurs découpes 2000 W JULIAT 714 SX  
2 projecteurs découpes 2000 W JULIAT 713 SX

12 PAR 64 110 VOLT 1000 W  
48 PAR 64 220 VOLT 1000 W

1 projecteur de poursuite SCENILUX 400 W

4 pieds de projecteurs JULIAT 875  
4 pieds de projecteurs JULIAT 866  
3 pieds à crémaillère + rallonges  
2 pieds WORK LW 150

8 palans électriques 250 kgs  
4 x 10m poutre alu triangulaire série 300

1 nacelle élévatrice GENIE

## TABLE DE MIXAGE

- 01 V YAMAHA
- 1 ALLEN et HEATH GL 4000-832 32/10/8/2
- 1 console MACKIE 8 – 4 - 2

## EFFETS

- 1 SPX 990 YAMAHA
- 4 Canaux compressions DRAWNER MX30
- 2 Egaliseurs XTA GQ600
- 5 Egaliseurs BSS opale FC5966
- 1 Noise gate stereo DRAWNER DS201
- 1 M2000 TCE

## AMPLIS

- 2 CROWN 3600VZ 2 x 1kw
- 2 CAMCO Dx24
- 2 NEXO 4 x 1kw

## ENCEINTES

- 4 Electrovoice S 200 + correcteur EV S 200
- 6 Nexo PS 15
- 6 Nexo PS 15 R2
- 2 SUB BASS NEXO LS 1200

## MAGNETOPHONES

- 1 CD YAMAHA CDX 660 RS
- 1 CD SONY CDP-L3 auto-cue auto-pause
- 1 MD SONY Auto-cue MDS E-52
- 1 CD SONY CDP-D12 auto-cue auto-pause

## MICROS

### SHURE

- 5 SM 57
- 6 SM 58
- 2 BETA 98
- 1 BETA 52
- 
- 2 HF UC4-MB - 800Mhz – CRAVATES – CAPSULES WL 50 LO + 1 BETA 57 Main
- 1 capsule DPA omni 4060 + 1 serre-tête DPA omni 4066

### AKG

- 1 451 E
- 3 SE 300 B + CK 91
- 3 535 EB
- 4 C414

### BEYER

- 1 M 88

### SENNHEISER

- 2 MD 421
- 10 Boîtes direct BSS AR 133

### NEUMANN

- 3 KM184

## AUTRE

- 15 Pieds micro noir GM
- 8 Pieds micro noir PM
- 2 Pied micro table
- INTERPHONIE TEC PRO 5 postes
- 1 Interface Audio-Midi E-MU 0404 2 canaux

## VIDEO

- 1 Video projecteur PANASONIC PTF 100 NTE LCD 3200 lumens
- 1 Shutter video DMX512
- 2 VGA 20m
- 1 RCA – RCA 10m
- 1 COAX RCA – RCA 10m

# **CONTACT**

**directeur technique : Jean-Pierre Legros**

tél. : 02 33 29 02 29

mail : [jplegros@scenenationale61.fr](mailto:jplegros@scenenationale61.fr)

**Théâtre d'Alençon**

2 avenue Basingstoke

61000 Alençon