



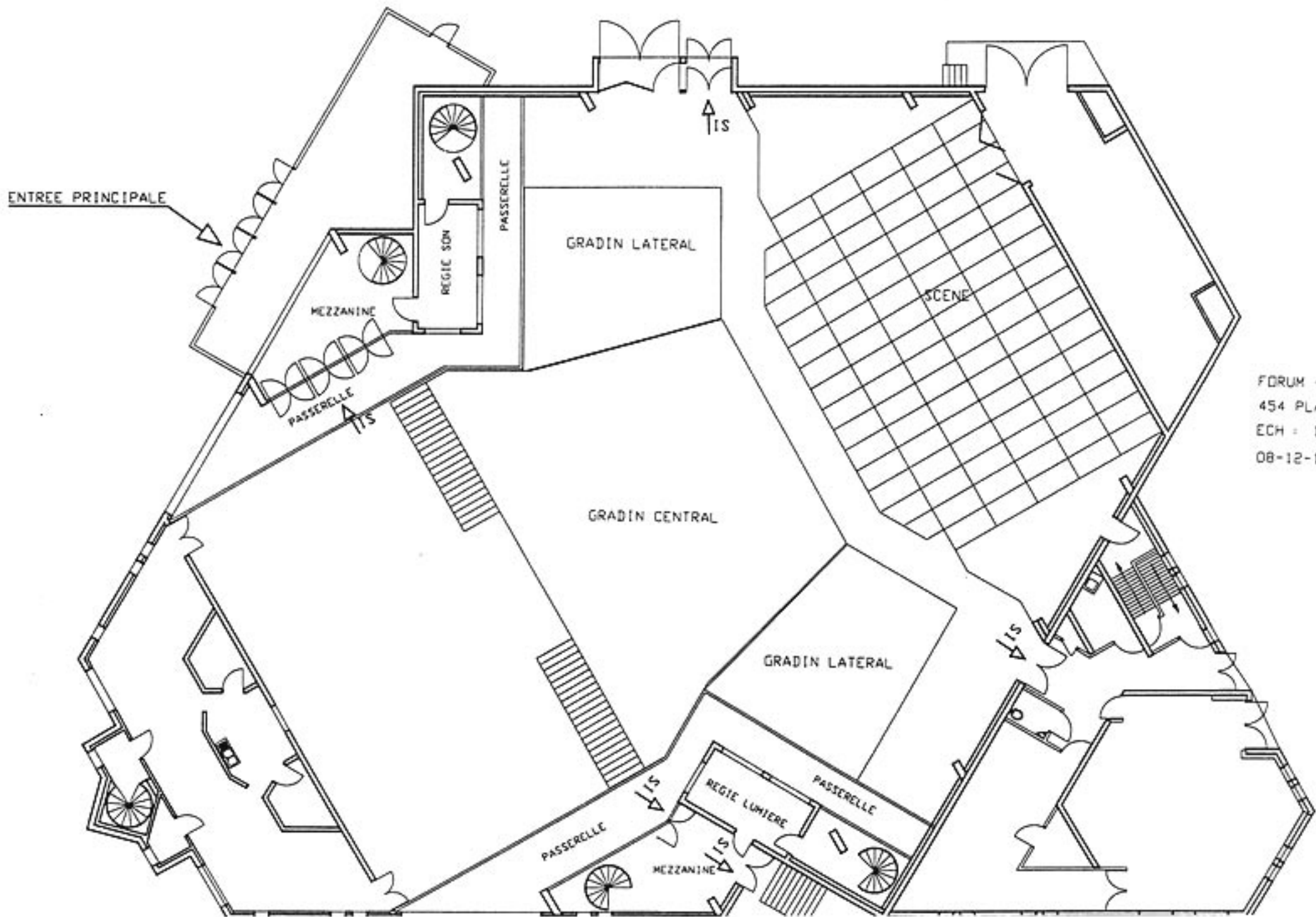
# FICHE TECHNIQUE

Forum de Flers

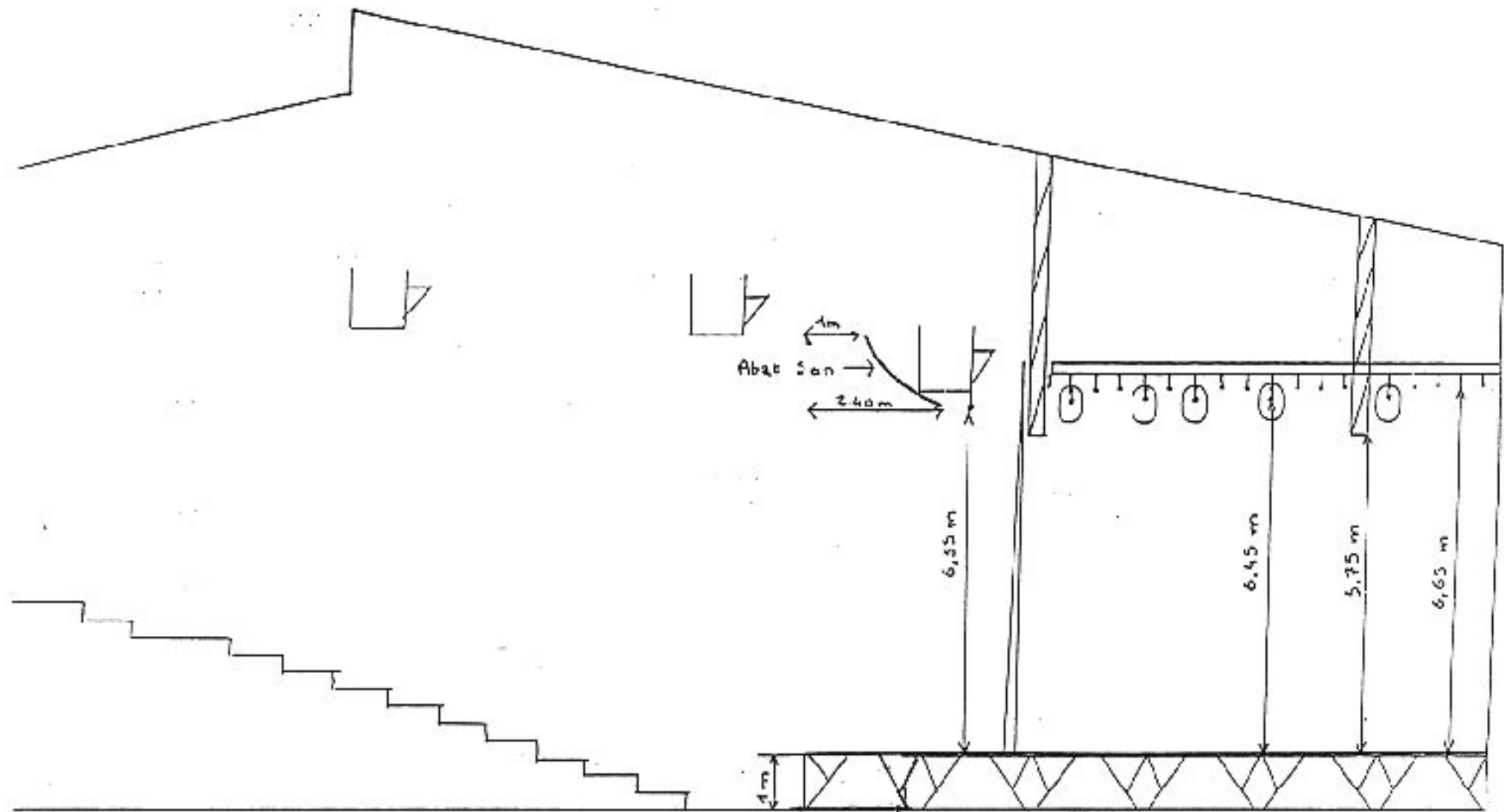
**scène nationale**

Alençon Flers Mortagne

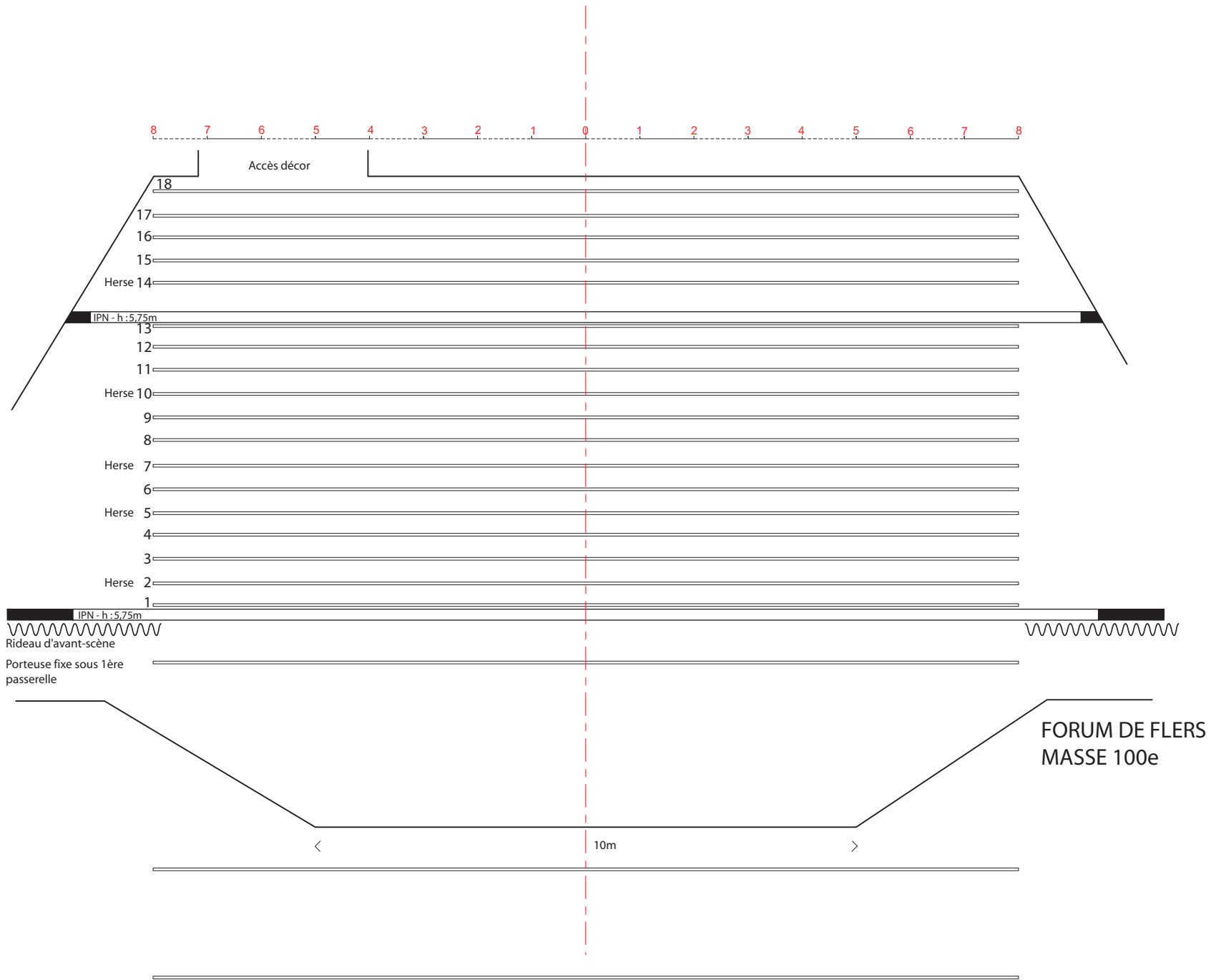
**61**



FORUM - FLEP  
 454 PLACES  
 ECH : 1/  
 08-12-1997



FORUM DE FLERS  
 COUPE  
 1/100°



## LISTE DU MATERIEL LUMIERE

## SCENE NATIONALE 61 FORUM DE FLERS

▪ PUPITRE à mémoires –AVAB PRESTO 100 Circuits	1
▪ Circuits de 3 KW RJ Digi IV	60
▪ Circuits de 5 KW RVE	12
▪ PROJECTEURS PLAN CONVEXE - 1000 W JULIAT	50
▪ PROJECTEURS PLAN CONVEXE 6 1000W ADB C 101	16
▪ PROJECTEURS FRESNEL - 2000 W SCENILUX	10
▪ PROJECTEURS DECOUPE LONGUE 2000W (levron)	4
▪ PROJECTEURS DECOUPE COURTE 1000 W (levron)	8
▪ PROJECTEURS DECOUPE LONGUE 1000 W (levron)	6
▪ PROJECTEURS DECOUPE ADB DW 105	11
▪ PROJECTEURS CYCLIODE - 1000 W	20
▪ PROJECTEURS PAR 64 - 1000 W 220V	34
▪ BARRE DE 4 PROJECTEURS PAR 64 -1000 W 220V	4
▪ PROJECTEURS BASSE TENSION 250 W	6
▪ PORTE GOBOS	18
▪ IRIS	4
▪ NEGRES COUPE FLUX	6
▪ PIEDS A CREMAILLERE hauteur 4 m	6
▪ BARRE TRANSVERSALE - 8 projecteurs	6



## LISTE DU MATERIEL SON

SCENE NATIONALE 61  
FORUM DE FLERS

### FACADE:

- Système NEXO GEO D

### AUTRES :

- 6 NEXO PS 15 + amplification
- 4 NEXO MSI C3
- Amplis QSC MX 2000 A
- CROWN MT 2400
- 4 NEXO PS10
- Amplis CHEVIN Q6 4 directions

### CONSOLE :

- Allen et Heath GL 3000 824
- 24 Entrées, 4 sous-groupes, 4 auxiliaires et 2 généraux

### PERIPHERIQUES :

- 1 Lecteur cassette - SONY TCWE 305
- 1 Lecteur CD TEAC CDP 1100
- 1 Lecteur enregistreur Mini disc TEAC
- 1 Multi effets - YAMAHA SPX 990
- 1 Egaliseur - XTA GQ600 2x30 bandes
- 2 Egaliseurs BSS OPALE
- 1 Magnétophone REVOX B77 MK11 19/38



## MICROS :

- 2 HF main diversity SM58 - SHURE ETV 58D
- 2 HF cravate diversity - SHURE ETPD
- 6 SM 58 Shure
- 3 MD 421 Sennheiser
- 2 MD 431 U Sennheiser
- 1 SM 57 Shure
- 2 Beta 57 Shure
- 1 D 112 AKG
- 2 SE 300 B AKG
- 2 CK 91
- 2 AKG 535 EB
- 1 AUDIO TECHNICA AT 4041
- 2 boîtes direct passives SCV
- 9 pieds perchette
- 1 pied grosse caisse

## INTERPHONE :

- Intercoms AXXENT - 3 postes
- PENDRILLONS I : 1,50 m 16
- FRISES h : 1,10 m 5
- FRISES h : 1,75 m 2
- FOND DE SCENE en 2 parties sur patience manuelle mobile 1
- RIDEAU DE SCENE sur patience manuelle fixe 1

## MACHINERIE

- PORTEUSES SUR TREUIL ELECTRIQUE 18
- dont 5 herse équipées chacune de 12 prises 16 A





**Contact Scène nationale 61**  
**directeur technique : Jean-Pierre Legros**  
tél : 02 33 29 02 29  
mail : [jplegros@scenenationale61.fr](mailto:jplegros@scenenationale61.fr)

**Siège social : Théâtre d'Alençon**  
2 avenue de Basingstoke  
61000 Alençon

**scène nationale**

Alençon Fiers Mortagne

**61**